

# Pilotprojekt: **bioregio-owl**

Regionalvermarktung in OWL in der praktischen Umsetzung

**15. Juni 2012, Jülich-Barmen**

Dipl.-Ing. agr. Markus Rippin – AgroMilagro research

# Zum Projekt - Ausgangspunkt

- Trend zu „Bio“ ist bei Verbrauchern ungebrochen.
- Hinzu kommt der Wunsch, die Herkunft und die Erzeuger der Produkte zu kennen
- Produkte aus der Region werden den No-Name-Bio Produkten z.T. vorgezogen !!
- Lebensmittel, die alle diese Faktoren erfüllen, genießen am Markt höchstes Vertrauen.
- In regional ausgerichteten Absatzstrukturen liegen große wirtschaftliche Chancen und Perspektiven für Bio-Landwirtschafts- und Gartenbaubetriebe, Naturkostläden und Handelsunternehmen sowie für die Gastronomie.

# Zum Projekt

Das **Landwirtschaftsministerium NRW** fördert deshalb in Ostwestfalen-Lippe das Pilotprojekt **bioregio-owl**.

Ziel: Herauszufinden, wie kann die Situation auf dem heimischen, regionalen Bio-Markt zwischen

- Erzeugern,
- Verarbeitungs- und Lagerunternehmen,
- dem Handel und
- anderen an der Bio-Wertschöpfungskette beteiligten Unternehmen und Dienstleistern

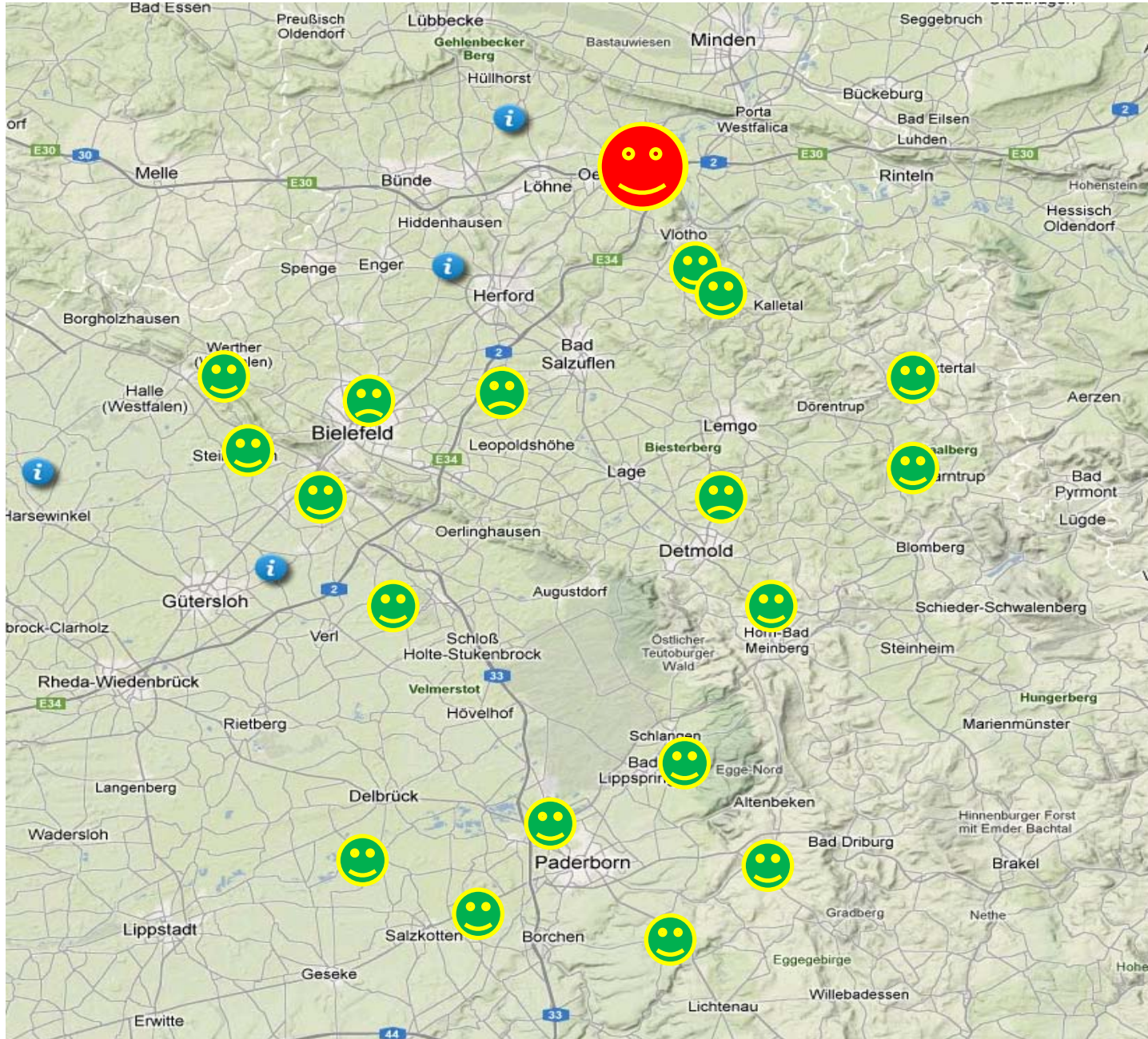
im Sinne **regionaler Wirtschaftskreisläufe** verbessert werden kann.

# Projektpartner (Mai 2012)



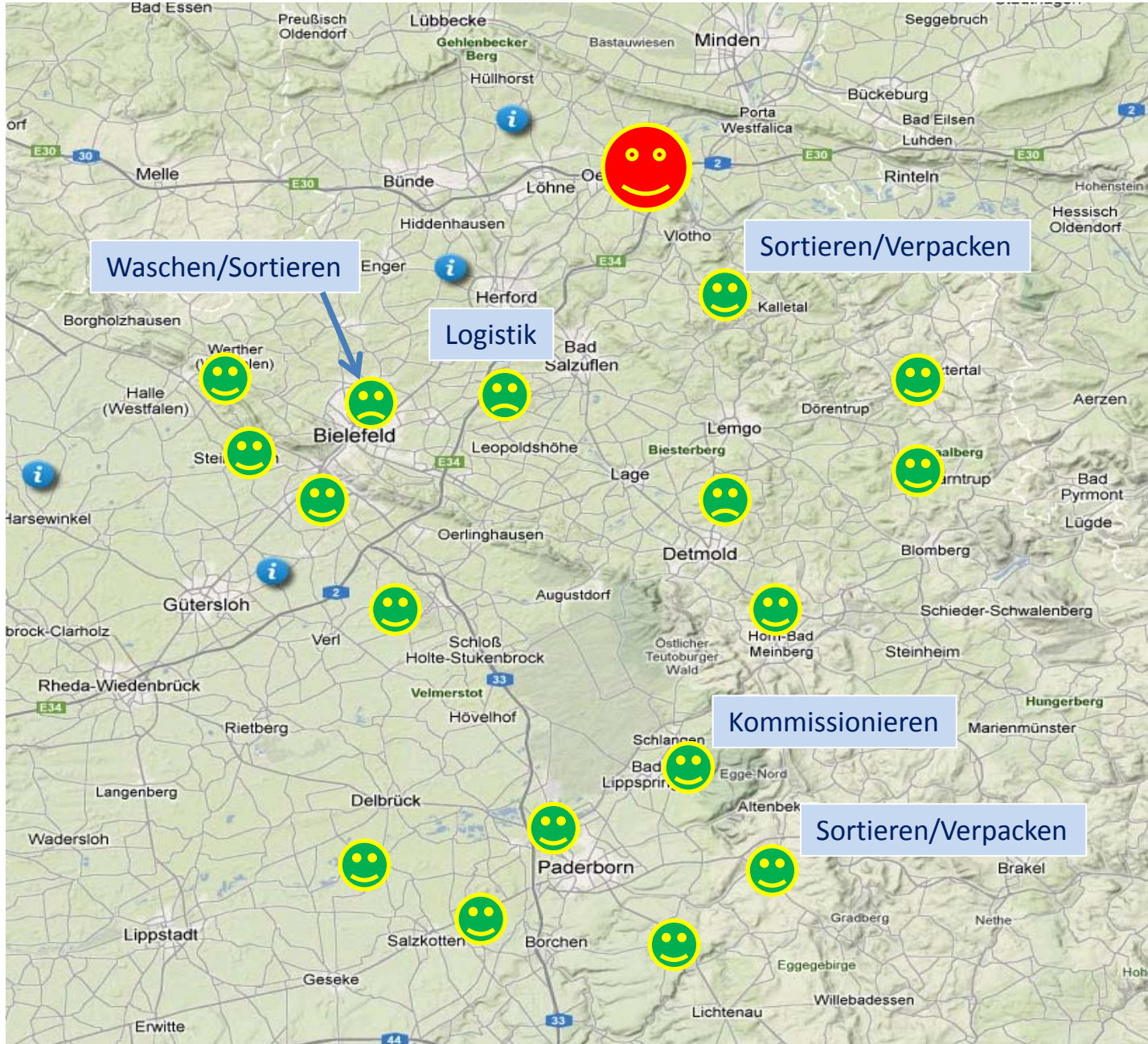


# Ist-Stand (Beispiel)





# Projektziel (Idealzustand)



# Ziele

- Kooperationen zwischen Erzeugern & Verarbeitern fördern
- Intelligente Logistiksysteme aus- bzw. aufbauen auch für die Direktvermarkter
- Bis Ende 2013 ein Sortiment von 25 Artikeln ganzjährig in den Geschäften etablieren
- 1-2 Großverbraucher für Bio-Produkte aus OWL gewinnen
- Ein Erkennungszeichen für Bio-Produkten aus OWL im Markt einführen
- Austauschbarkeit der Lieferanten verringern
- Lieferanten bestimmen Einkaufspreise des Handels
- Wo möglich, Bio-Produkte lose anbieten (Austauschstrategie)

# Zwischenstand im Projekt

- WEZ (Weser-Einkaufszentrum) 20 Filialen in der Region Minden
- Jibi-Märkte - 95 Filialen in OWL
- Elli-Märkte (Edeka) – 26 Filialen in OWL
- Bünting-Gruppe – 200 Edeka-Filialen in OWL
- Minipreis – 50 Filialen in OWL
- Naturkostfachgeschäfte
- Studentenwerk Bielefeld
- Koordination der Logistik für Direktvermarkter in OWL
- Edeka-Minden/Hannover
- Rewe-Dortmund



# Nächste Schritte mit dem Handel

- Besichtigung von Testfilialen
- Vereinbarung des Produktsortimentes, Verpackungsart, Präsentationsform
- Gründung von Projektgruppen (O&G inkl. Trockensortiment und Fleisch-/Wurstwaren) mit allen Beteiligten
- Klärung der Bestell- u. Abrechnungsvorgänge
- Klärung der Preis- u. Lieferkonditionen
- Klärung der Finanzierung der Projekte
- Planung der Marketingaktivitäten
- Antragstellung für Fördermittel
- Praktische Umsetzung der Konzeptionen

## Regionale Vermarktung von Bio-Produkten

Der Trend zu mehr „Bio“ ist bei Verbrauchern ungebrochen. Zugleich wächst der Wunsch die Herkunft der Produkte zu kennen und möglich regionale Produkte einkaufen zu können. Lebensmittel, die alle diese Faktoren erfüllen, genießen am Markt höchstes Vertrauen. Doch nicht immer lassen sich die oben genannten Verbraucherwünsche gleichzeitig verwirklichen.



Zugleich liegen in regional ausgerichteten Absatzstrukturen für Bio-Landwirtschafts- und Gartenbaubetriebe, Naturkostläden und Handelsunternehmen sowie für die Gastronomie große wirtschaftliche Chancen und Perspektiven.

## Pilotprojekt in Ostwestfalen-Lippe

Die Landesregierung hat deshalb in der Region Ostwestfalen-Lippe ein Pilotprojekt gestartet mit dem Ziel: Herauszufinden, wie die Situation auf dem heimischen, regionalen Bio-Markt zwischen Erzeugern, Verarbeitungs- und Lagerunternehmen, dem Handel

und allen anderen an der Bio-Wertschöpfungskette beteiligten Unternehmen und Dienstleistern im Sinne regionaler Wirtschaftskreisläufe verbessert werden kann.

## INFOS UND AKTUELLES

### Infoveranstaltung am 5. Juni 2012 in Bielefeld

Am 5. Juni findet in eine Bielefeld-Eckardtsheim ein **Workshop und eine Kontaktbörse zum Thema Regionalvermarktung von Bio-Produkten** statt. Vorgestellt und diskutiert werden Chancen und Potentiale für Bio-Landwirte und -Gärtner, Einzel- und Naturkosthändler, Verarbeitungsunternehmen und Gastronomie [[Veranstaltungsflyer zum Download](#)]

### Projekt Partner werden

Sie interessieren sich für **bioregio-owl**? Sie wollen ggf. als Projektpartner teilnehmen? Schicken Sie einfach eine e-Mail an [info@bioregio-owl.de](mailto:info@bioregio-owl.de). Wir melden uns umgehend bei Ihnen.

# Das Projekt-Team

Beauftragt mit der Durchführung des Projektes sind

- [AgroMilagro research](#), Bornheim
- die Agentur [TK-SCRIPT](#), Bonn/Aachen
- der [Bioland-Bundesverband](#) e.V., Mainz
- in Zusammenarbeit mit dem [Bundesverband der Regionalbewegung e.V.](#)
  
- Die Federführung liegt bei Markus Rippin, AgroMilagro research.



# Der Projekt-Beirat

Im fachlichen Beirat sind vertreten

- die in NRW agierenden ökologischen Anbauverbände Biokreis, Bioland, Demeter, Gäa, Naturland
- die Landwirtschaftskammer NRW,
- der Bundesverband der Regionalbewegung.