



Die Energiewende mit Bürgern gestalten – Beteiligungsmodelle zur Steigerung der Akzeptanz

Diskussionsforum, Warburg-Scherfede, 04.05.2012

Dr. Katrin Gehles, EnergieAgentur.NRW

EnergieAgentur.NRW

Neutrale, unabhängige, nicht kommerzielle Einrichtung die vom Land NRW getragen wird.

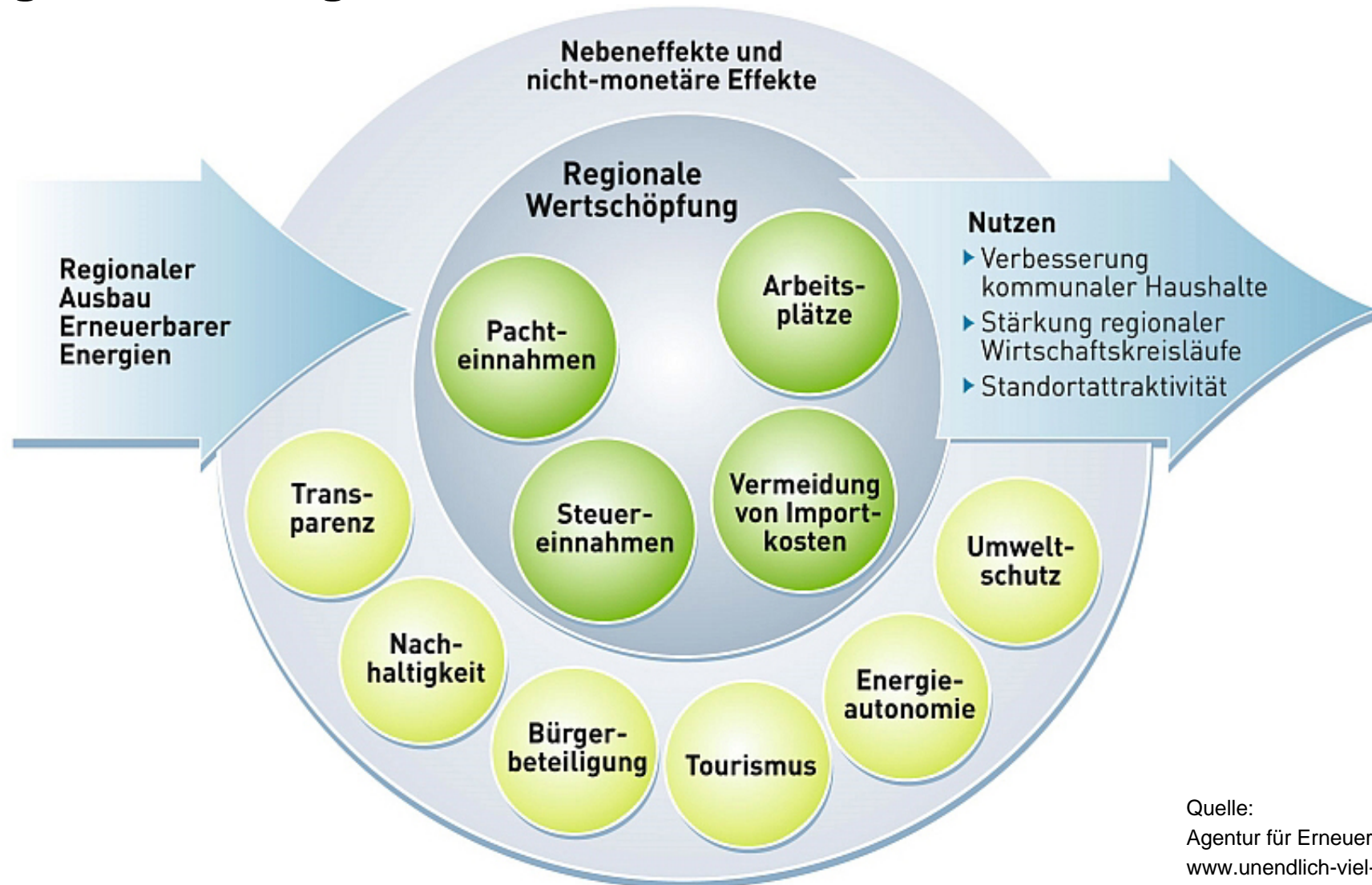
Ansprechpartner für Unternehmen, Kommunen und Privatleute rund um Energieeffizienz und Erneuerbare Energien.

Leistungen:

- Energieberatung
- Kompetenznetzwerke
- Weiterbildung
- Information



Regionale Energiewende – Chancen für Kommunen

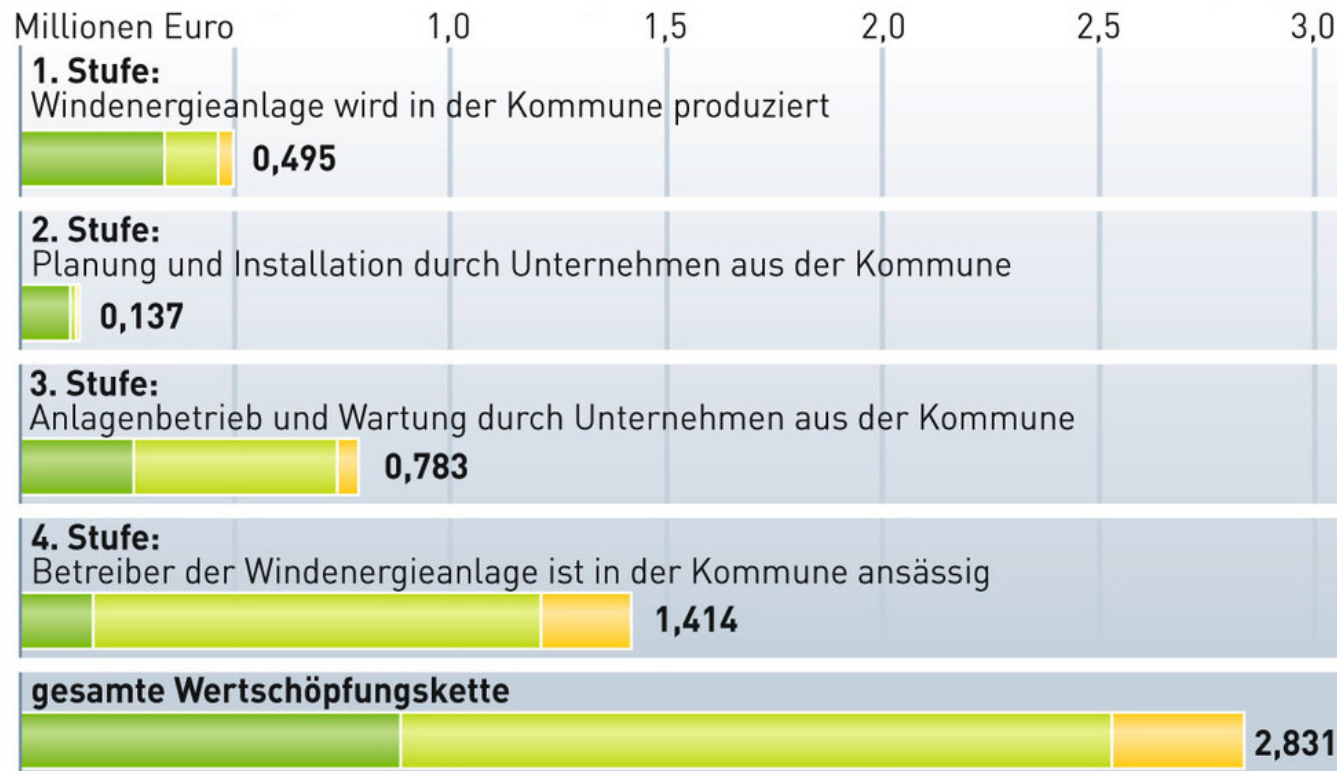


Quelle:
Agentur für Erneuerbare Energien
www.unendlich-viel-energie.de

Regionale Energiewende – Chancen für Kommunen

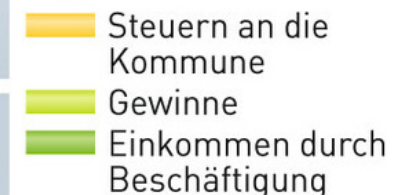
Kommunale Wertschöpfung

IÖW Studie (2010): Eine 2-MW-WEA generiert einen Wertschöpfungseffekt von ca. 2,8 Mio € in 20 Jahren



Quelle:

Agentur für Erneuerbare Energien
www.unendlich-viel-energie.de



Bürgerenergieanlagen – Bürger machen mit!

Begriffsbestimmung Bürgerenergieanlage

- Anlagen zur Nutzung erneuerbarer Energien, die gemeinsam von mehreren Bürgern betrieben und/oder finanziert werden
- Dreifache **regionale Verwurzelung**:
von Beteiligten, Betreibergesellschaft und Anlagen



Quelle: www.rothaarwind.de

*Beispiel für Name und Logo
einer Bürgerenergieanlage*

- Keine „geschlossene Gesellschaft“, sondern öffentliches Angebot finanzieller Beteiligungsmöglichkeiten

Bürgerenergieanlagen – Bürger machen mit!

Ausprägungsformen von Bürgerenergieanlagen

Bürger produzieren mit!

- Bürger gründen Betreibergesellschaft und werden Miteigentümer
- Bürger übernehmen Geschäftsführung, Mitsprache- und Kontrollrechte



Bürger finanzieren mit!

- Federführung durch ein anderes Unternehmen
- Bürger als Kapitalgeber
- häufig reine Anlageprodukte, keine Gesellschafterstellung



Bürgerenergieanlagen – Bürger produzieren mit!

Bürger als Betreiber

Motivation und Ziele

- Klimaschutz und Energiewende aktiv gestalten
- Lokale Energieerzeugung statt Energieimporte
- Partizipation der Bürger (Information, Mitsprache)
- Finanzielle Teilhabe von Bürgern
- Akzeptanzsteigerung, Spannungen in der Gemeinschaft vermeiden



Entscheidende Zutaten für die Umsetzung

- Organisatoren: benötigen Zeit, Know-How und Kapital für Vorlaufkosten
- Geeignete und verfügbare Flächen

Bürgerenergieanlagen – Bürger produzieren mit!

Bürger als Betreiber

Gängige Organisationsformen

	GbR	GmbH & Co. KG (Kommanditist)	Genossenschaft
Gründungs-, Verwaltungsaufwand	gering	hoch	hoch
Gesellschafter- haftung	unbeschränkt	beschränkt, Kapitalverlust möglich	beschränkt, Kapitalverlust möglich
Ein- und Austritt Gesellschafter	schwierig: Änderung Gesellschafts- vertrag	mittel: Regelung lt. Gesellschaftsvertrag, Handelsregistereintrag	einfach: kein Register- eintrag, Kündigung unter Beachtung von Fristen
Geeignet beikleinen Projekten / Investitionssummen	...unterschiedlichen Gesellschafterinteressen	...vielen Beteiligten mit kleinen Summen

Bürgerenergieanlagen – Bürger finanzieren mit!

Bürger als Kapitalgeber

Finanzielle Beteiligung an einer Betreibergesellschaft

- Inhaberschuldverschreibungen, Genussrechte, Nachrangdarlehen, stille Beteiligungen, ...
- i.d.R. keine Mitspracherechte, Anleger tragen aber unternehmerische Risiken mit
- Organisationsaufwand für Betreibergesellschaft

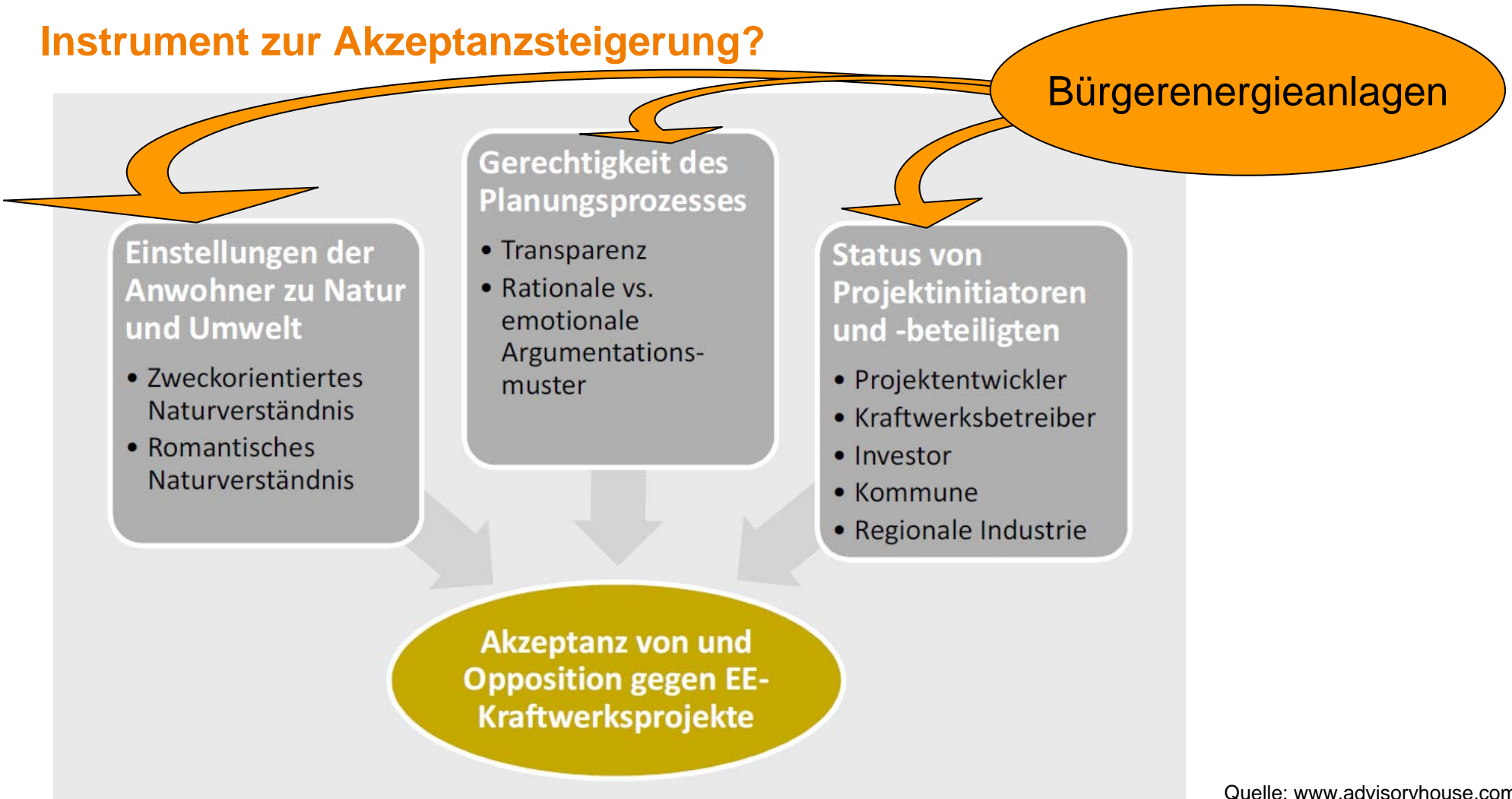


Alternativ: Kooperation mit einem Finanzinstitut

- Spezielles Sparprodukt mit dem Verwendungszweck „Finanzierung von Photovoltaikanlage / Windpark / Klimaschutzmaßnahmen“ o.ä.
- Geldanlage von Betreibergesellschaft entkoppelt (Reduziertes Risiko für Anleger; reduzierter Aufwand für Betreibergesellschaft)

Bürgerenergieanlagen – Bürger machen mit!

Instrument zur Akzeptanzsteigerung?



Quelle: www.advisoryhouse.com

Die Energiewende mit Bürgern gestalten

Vielen Dank für Ihre Aufmerksamkeit!

Dr. Katrin Gehles

Tel.: 0202 – 24552 – 41

gehles@energieagentur.nrw.de

Themenportal und Projektsammlung:

www.energieagentur.nrw.de/buergerenergie

