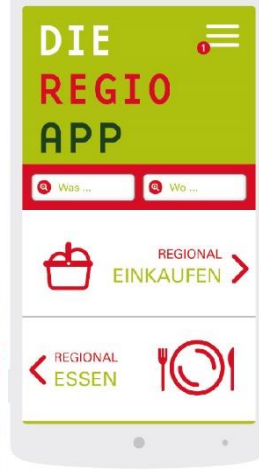


REGIONAL IST
MEHR WERT



RegioApp Auswertung Usability – Umfrage



www.original-regional.de/regioapp

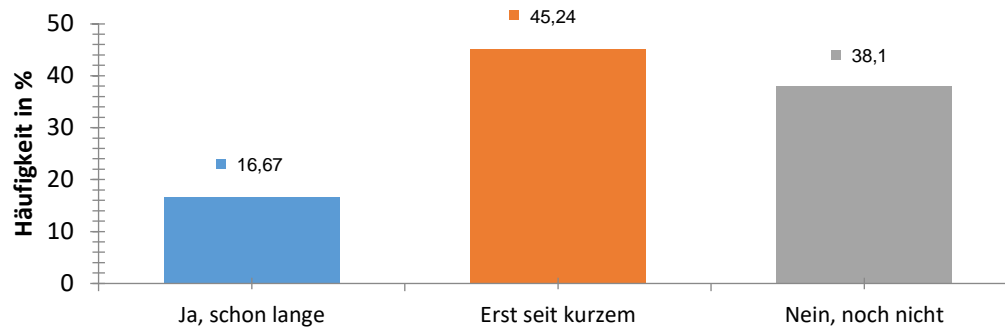
**Die RegioApp
für Deine Region**
Regional einkaufen, regional essen

**Regional einkaufen,
regional essen**
www.original-regional.de/regioapp

Auswertung Usability – Umfrage



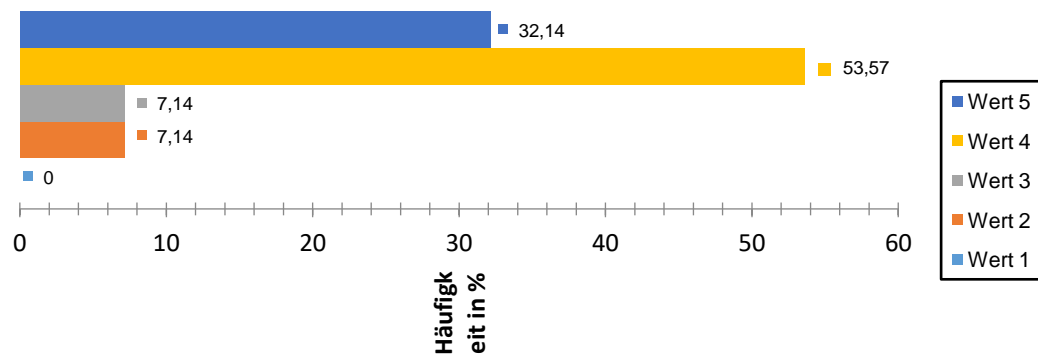
Nutzen Sie schon die RegioApp?



Wie zufrieden sind Sie allgemein mit der RegioApp?

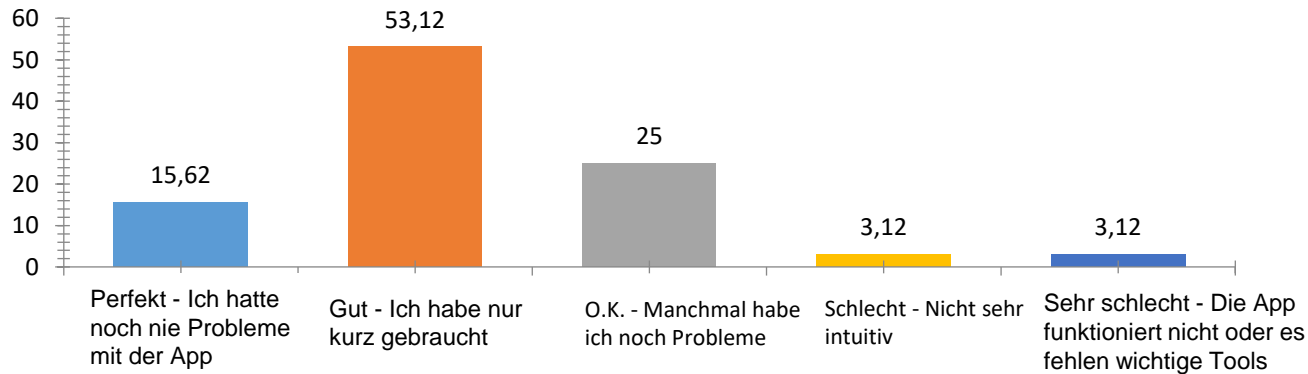
Wert 1= nicht zufrieden

Wert 5= sehr zufrieden

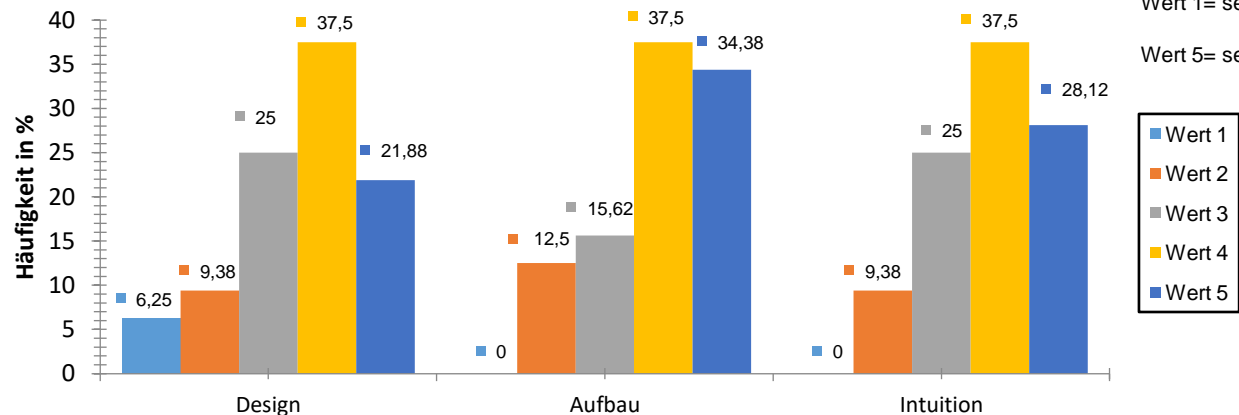


n= 42

Wie empfinden Sie die Nutzerfreundlichkeit der App?



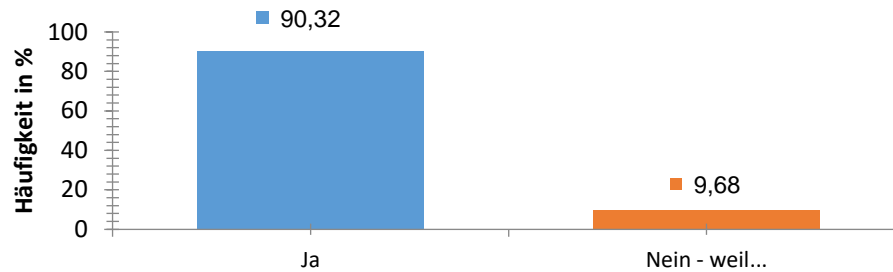
Bitte bewerten Sie die folgenden Punkte



Auswertung Usability – Umfrage



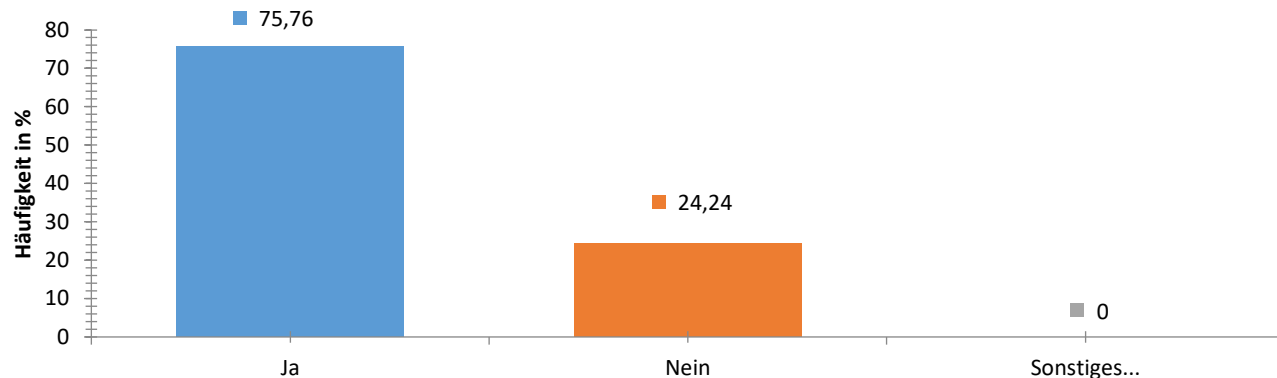
Würden Sie die RegioApp Freunden und Familie weiterempfehlen?



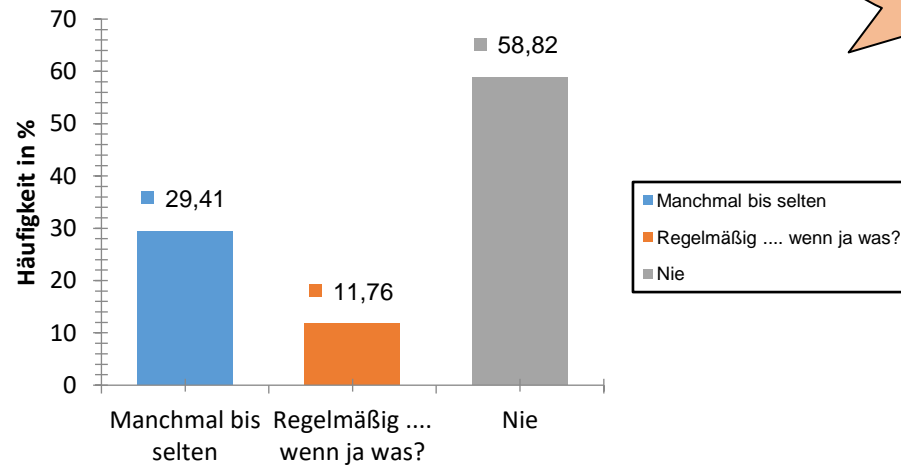
„Noch **etwas unhandlich** um schnell zu erfahren, welche regionale Möglichkeiten sich gerade in der Nähe befinden“

„Ich sie **umständlich zu nutzen** finde und sie deshalb nicht empfehlenswert finde, auch wenn die Idee gut ist“

Sind Ihnen in der App konkret die 'Original Regional'-AnbieterInnen aufgefallen?



Bestellen Sie regionale Lebensmittel bereits online?

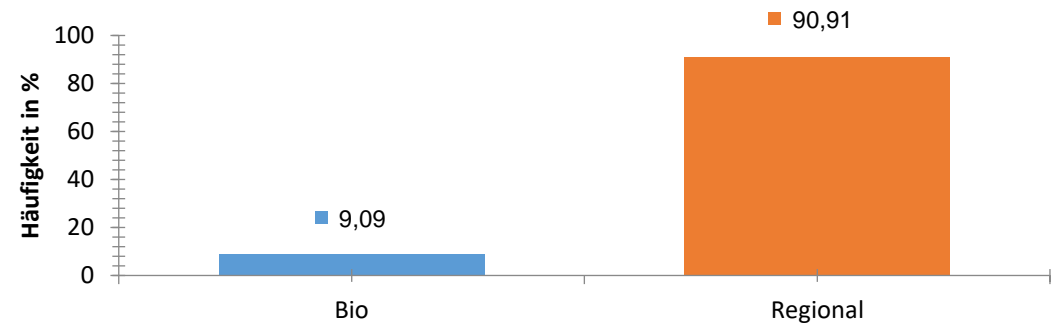


„Ich bestelle gerne Gemüse, Obst und Karpfen!“

„Regineo.de“

„Gemüsebox“

Kreuzen Sie bitte an, was Ihnen persönlich bei Lebensmitteln wichtiger ist:



Gibt es etwas, dass Sie konkret an der App verbessern oder verändern würden?

„[...] **Ergebnisse auch nach Postleitzahl anzeigen.** Er nimmt anscheinend nur den Ort zur Sortierung der Ergebnisse; Wenn man bei den Wochenmärkten ist und anschließend die Karte zu den Suchergebnissen öffnet, sollten auch nur die Ergebnisse zur Kategorie angezeigt werden und nicht alle; Filtermöglichkeiten bei Regional essen nach PLZ, gefilterte Liste sollte dann auch so auf der Karte angezeigt werden“

„Ist **super**, in Teilen ist aber die regionale Abdeckung stark schwankend“

„**Es ist übersichtlich.** man kann entweder automatisch den Standort ermitteln lassen oder einen Ort angeben. viele Suchmöglichkeiten. ohne viel Schnickschnack.“

„Sollte **mehr Bilder** enthalten. :)“

„**Mir gefällt alles**“

„Sollte auch in der Nähe von Nürnberg-Ost Dorfläden anzeigen, oder aber es gibt da keine?“

„**Wenn man auf eine Webseite weitergeht, kommt man nicht mehr zurück**, sondern muss die App beenden und neu starten“

„Das **Menü rechts oben ist irritierend** und klappt sich komisch auf“

„**Nein**“

„**Passt so**“

„Der **Webview ist kaputt auf IOS.** Man kommt nicht mehr zurück. Außerdem ist die **Bedienung auf IOS nicht nativ.**“

„Evtl. um **Funktionen Bio und Fair erweitern.** Kooperation mit Fairtrade-Towns?“

„In der Auswahl der Verkaufsstellen könnten noch **Regiomaten hinzugefügt** werden“

„**Kann so bleiben wie sie ist :-)**“

Auswertung Usability – Umfrage



Wollen Sie uns zum Abschluss noch etwas mitteilen?

Ich finde die App super. Vor allem durch die Umfrage habe ich davon erfahren. ich liebe die Hofladenbox und **mit der App kann ich noch besser regional einkaufen!**

„Nachdem man in der Suche einen Anbieter angeklickt hat um genauere Infos zu sehen **springt die App beim zurück gehen immer wieder an den Anfang** der Liste zurück und man muss wieder nach unten scrollen - das stört mich etwas. Sonst ist es echt **toll die regionalen Anbieter zu sehen** und somit besser unterstützen zu können“

„Ich habe die App am PC ausprobiert, fand sie **gut.**“

„Ich finde die App **super**“

„**Tolle App** und Idee!“

„**Schöne Idee** und ich werde immer mal wieder rein schauen, aber **nicht sehr intuitiv**“

„Die **Idee hinter der App ist sehr innovativ** und bietet eine tolle Möglichkeit **leichten Zugang zu regionalen Lebensmitteln** zu erhalten.“

„**Aktuellen Standort Funktion** und Anzeige einer Liste, was alles in der Nähe ist“