

Zukunftsforum Ländliche Entwicklung 2013

„Brauchen wir noch mehr Einzelhandel?“

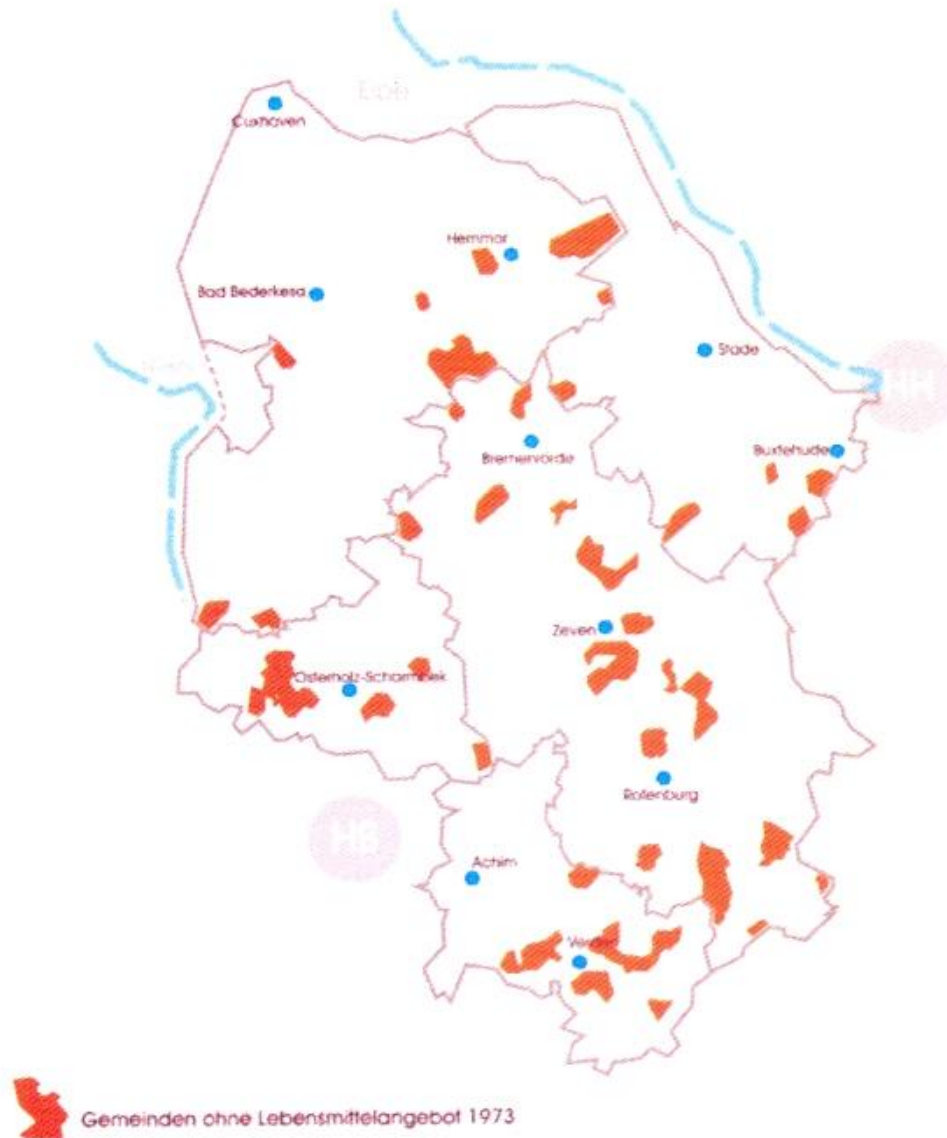
Die Renaissance der
Nahversorger

Vortrag von Wolfgang Gröll



Gemeinden im Elbe-Weser-Dreieck ohne Lebensmittel-Einzelhandel

1973



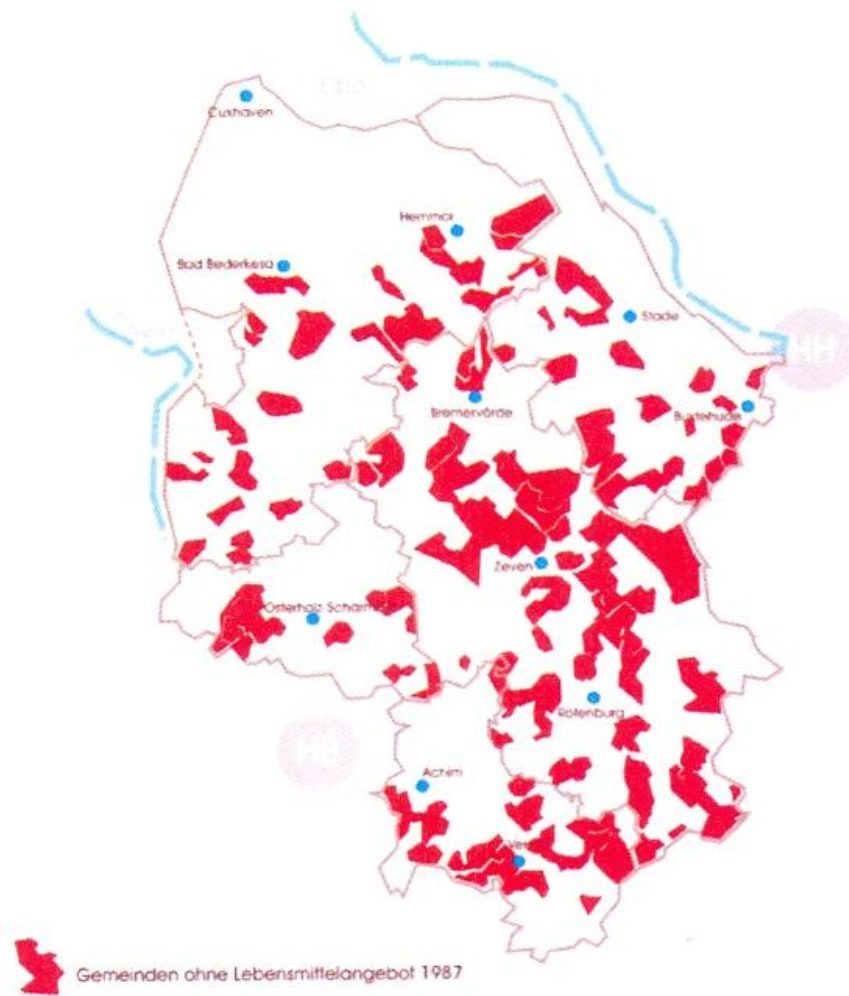
Gemeinden ohne Lebensmittelangebot 1973

ca. 20 km

© DR. STEINROCK

Gemeinden im Elbe-Weser-Dreieck ohne Lebensmittel-Einzelhandel

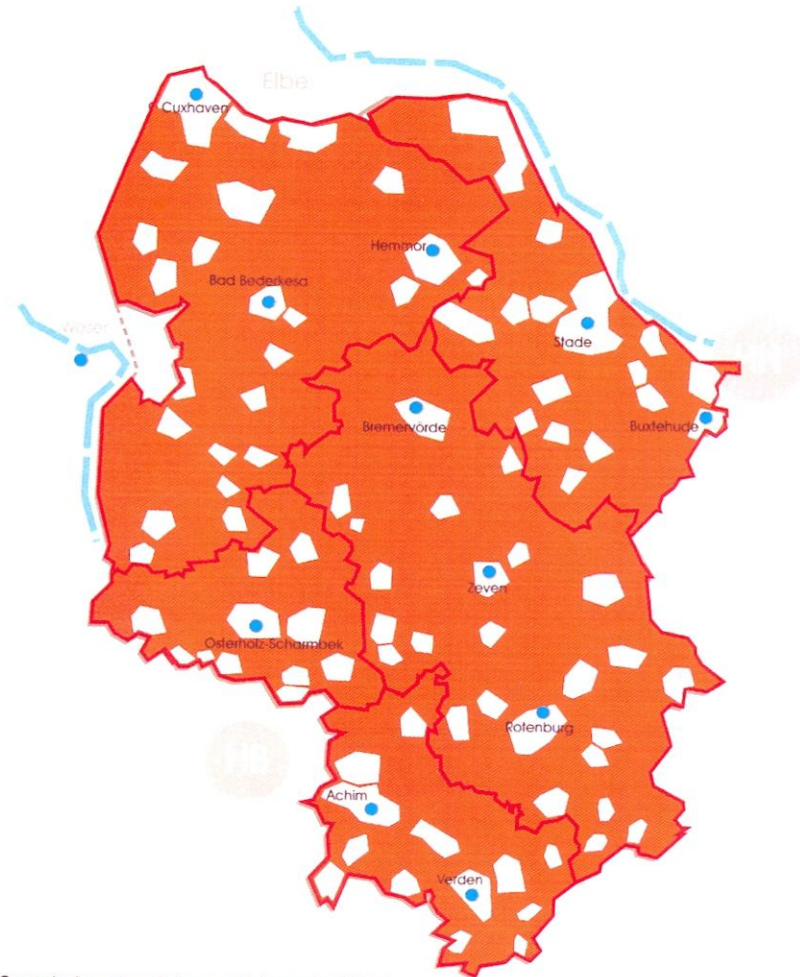
1987



Y. DR. STEINROX

Gemeinden im Elbe-Weser-Dreieck ohne Lebensmittel-Einzelhandel

2012



 Gemeinden ohne Lebensmittelangebot 2012

ca. 20 km

© DR. STEINROX



**Vielen Dank für Ihre
Aufmerksamkeit
und viel Erfolg
Ihr Wolfgang Gröll**

Kontaktadresse:

newWAY Handelsberatung GmbH

Buchhofstraße 3

82319 Starnberg-Percha

Tel: 0171/6847649